



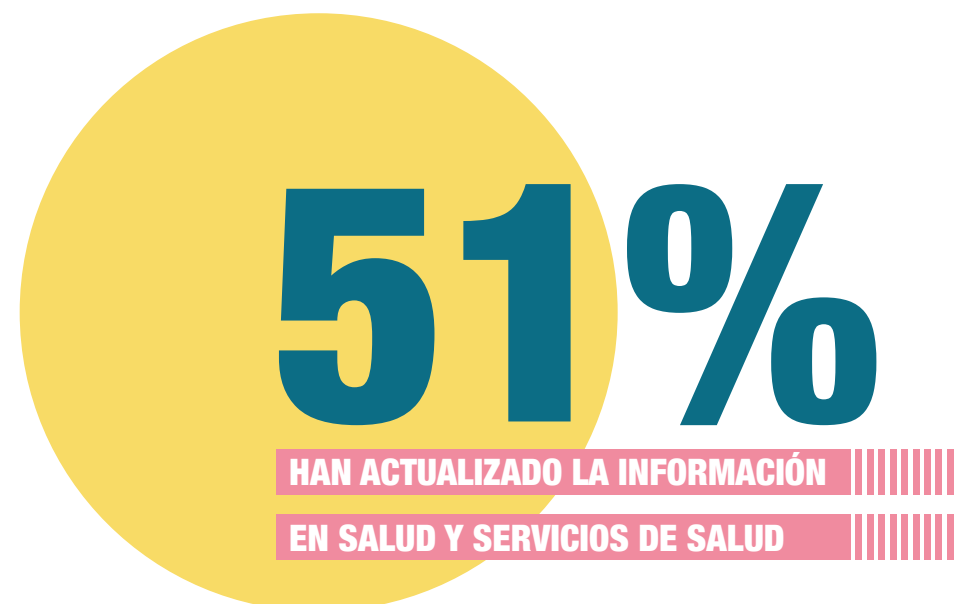
POLÍTICAS DE SALUD ESCOLAR



ALIANZAS



EDUCACIÓN PARA LA SALUD



48/100

PUNTAJE PROMEDIO NACIONAL

- ÍNDICE WELBIN -

Oficiales 39/100

Privados 68/100

Rurales 37/100

Urbanos 54/100

El Índice representa, en una escala de 0 a 100, qué tanto se ajustan los colegios a las prácticas recomendadas para el cuidado de la salud y el bienestar.

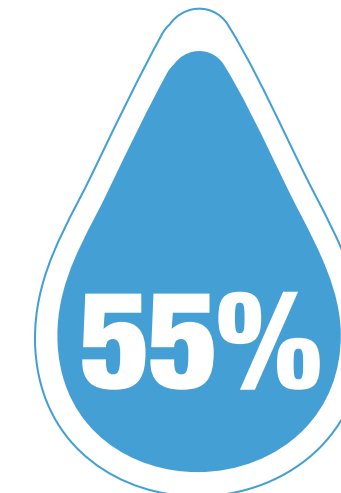
53%

CUMPLIMIENTO PRÁCTICAS DE PREVENCIÓN COVID-19

- Promedio Nacional -

Este indicador representa, en una escala de 0 a 100, qué tan preparados están los colegios para prevenir el COVID-19 y mitigar sus consecuencias, en términos de adaptación y adopción de prácticas de gestión escolar.

ENTORNOS



de los colegios no cuentan con suficiente agua y jabón para el lavado de manos. Mientras que en los oficiales esa cifra es de 76%, en los privados sólo del 6%.

76% Oficiales

6% Privados

SERVICIOS DE SALUD Y NUTRICIÓN

49%

de los colegios participantes han capacitado a sus docentes en acceso a información y servicios de salud.

RECOMENDACIONES

1. Cada colegio debe tener una política de salud escolar y seguridad y salud en el trabajo. Actualízala a la situación actual e incluye a familias, estudiantes y docentes.
2. Todos los colegios deben contar con información sobre la disponibilidad y necesidad de insumos para la higiene y desinfección.
3. Los docentes son protagonistas en la mitigación del riesgo y derivación de casos a los servicios de salud, por eso, es momento de fortalecer sus conocimientos sobre los servicios de salud disponibles.